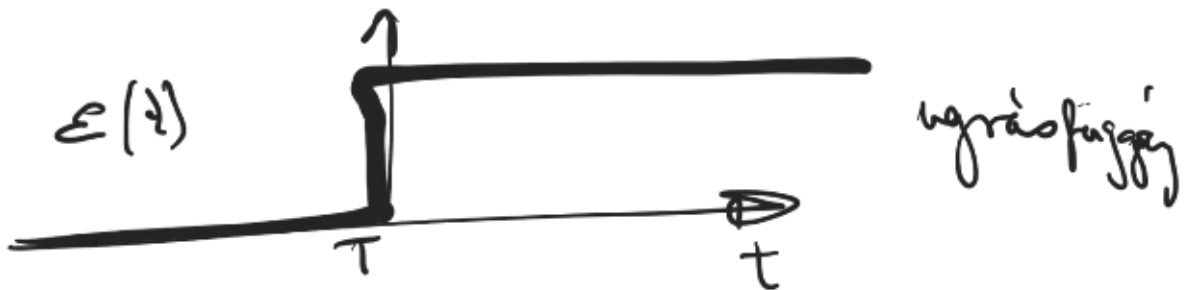


Mű az a pillanatszerű

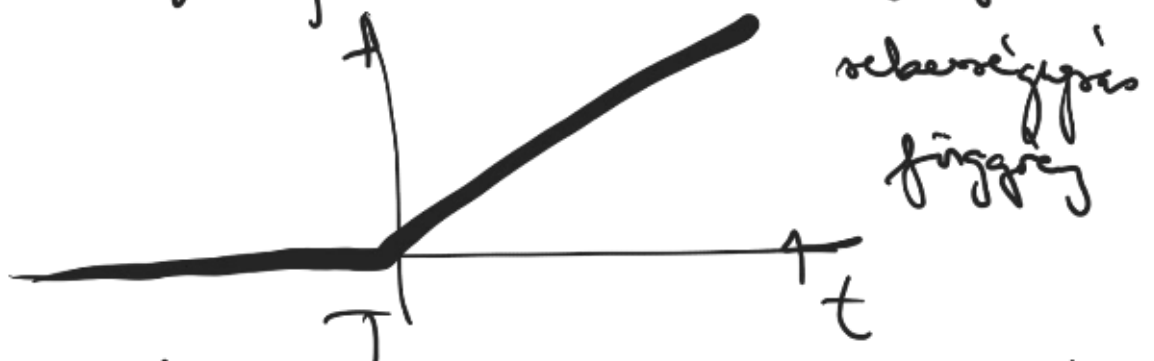
definició: minél pontosabb, annál rövidebb

Ha 3 jelet ismerünk, akkor δ ismerünk



a \mathbb{R} általában 0 kezdőlenni

a nagyság: mint az 1 \rightarrow egységnyi



ha a meredeksége 1, egység-sebesség-
ugrás fr.

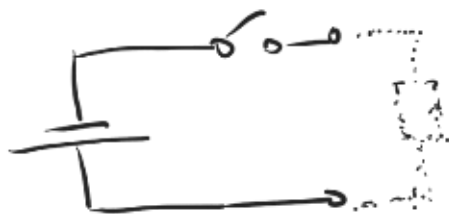
Induktívul úgyek meg lehet
vesséssel

0. rész



de általában nem így adott jellet
összeadni.

Alkalmazható a jellet



→ vagy van terhelés, vagy nincs

elvirály az megcsinálja
az $\Sigma - t$

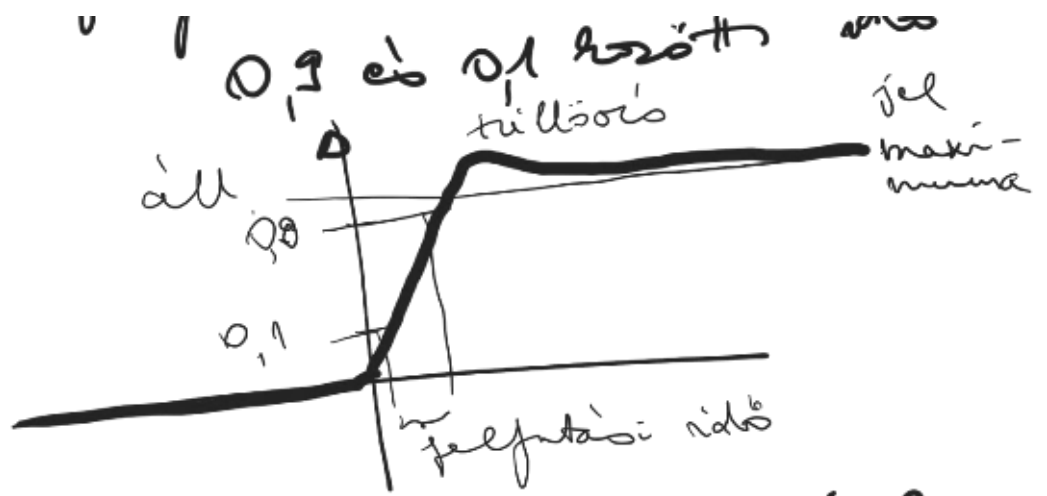
DE

- A dependencia van különböző fizikai tulajdonságai pl
 - pergis (pergismentekéi futás)
 - nem a idő alatt kapcsol



- sőt, lehet hogy fölé is
megy

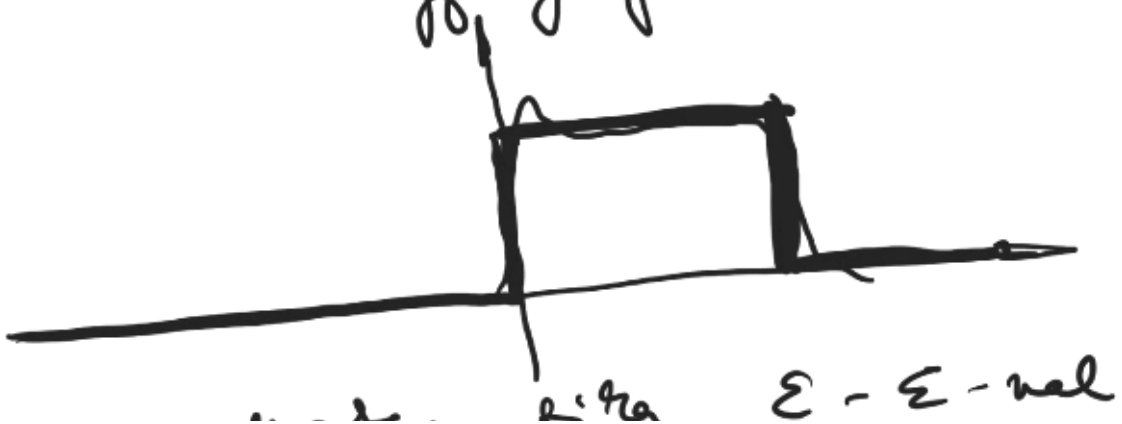
- FELFUTÁSI IDŐ: mi az a
felfutási idő



Versélyes a jel maximumának
 az állandósult állapotot
 követő eléri
 • túlcúszás kell mérésnél!

Jelkeltés: leggyorsabb lepusztulás
 ideális (micsa a termésetben)
 valódi (azt egyenlítő) le
 csak azokat tartjuk
 meg, amik szintű
 fontosak
 modellezés)

Kinyitójuk újra a lepusztult
 → negatívimpulzus



matematika

Legutóbbi módosítás: 2019. febr. 7.