
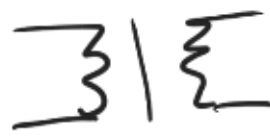



Eddig csak jelet formáltunk, most  
folytatjuk a jel FELDOLGOZÁSÁT

Mi az a regenerátor

(transzformátorral való  
jeleformálás)

a szűrt tápvezény jel  
jéket bepl

0   

itt is van  
egy helyen  
szűrt elem  
ami **NAGY**  
eredő romos  
jelre

ahogy  
az előzőben

NEM  
VAGY AZ  
AZ EGYEN-  
SÍNTET

---

A regenerátorba beérkező

jele, mivel Top van een  
 it fabrieklikea een  $\Delta$   $\Delta$   
 kenen slyan jel van, arol



2. impulsus wai'iz  
 unaiyba all



ee ey art'is  
 entis  
 tipfen van

a vowelon  
 meg coal  
 ra'ltalors  
 a'vand

fehait



2/2



a vonalnak van egy frekvenciája

De ahhoz hogy egy jel  
forrásmentes legyen, kérés  
ampl. és lin fizikament  
kell

→ korrektor, ami ezt  
kompenzálja



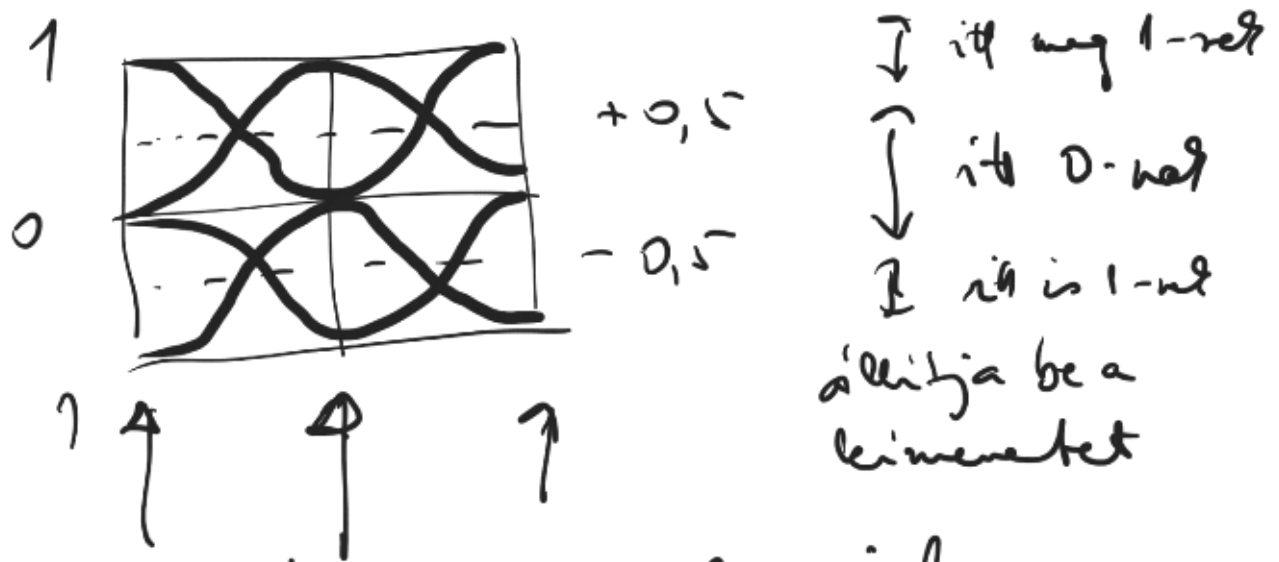
ma van már pipó, de  
csak picitét.

→ erősítő  
mégint 2 vonal

→ a kábel után döntő erővel

Uram

ami a rövetkés képpen  
mérték



kell a mikrovizjel  
beábrázolása

kell egy dróda amivel  
visszaszabljuk a jelet

→ automatikus mikroabá-  
lyzás → memóra

• a regenerátor csak rövid  
időig vez be

... ..

• most jön egy újabb...

→ a rezgést a befűrt  
impulzus frekvenciájával  
"ingdosim" kell

ha egy rezgést  
elengedünk, exponenciálisan  
relaxál

(a propó f 4. 0 helyett

ha egyrészt után jönne

is - egy hánis, azaz irányba

menő 1 a kivétel

0 helyett

hogy \* legyen irány

Egy rezgés 25 (20) rezgés

húzó rezgés, amíg 49-ra

csökken

.. 1

# Röngöság

de egy 20 röngöségi rangjára  
 valószínűleg az a 20-ka  
 belevágnak.

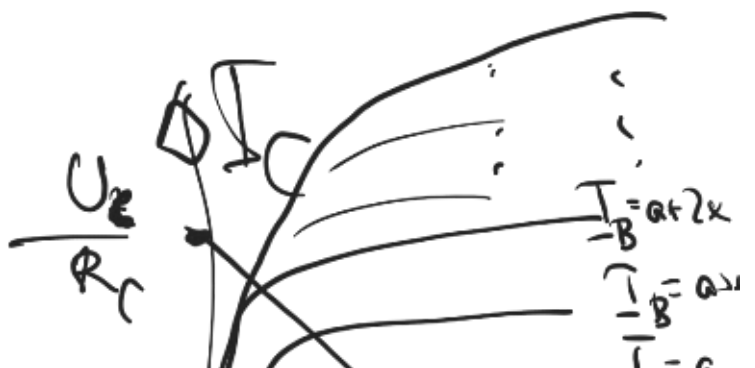
→ a beneműtől csak az  
 alapharmadik és az  
 DE az nekünk elég

→ tehát a ~~rivertett~~ jelt  
 újra erősíteni kell

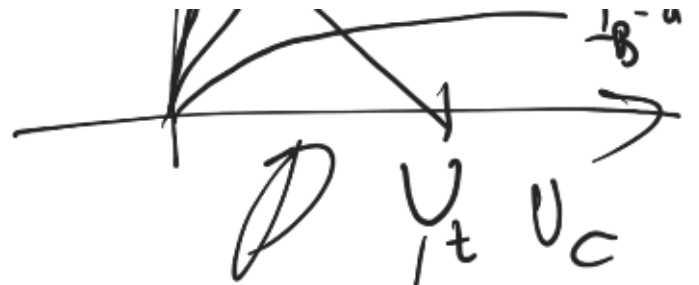
DE túlvicerelet erősítővel



Mi is az a túlvicerelet  
 erősítő



17



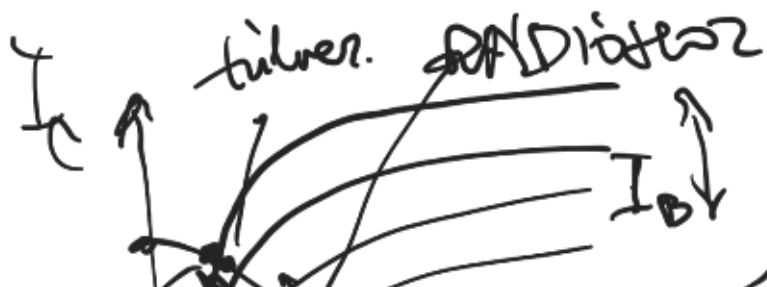
er a transistor karakteristika

leaffu

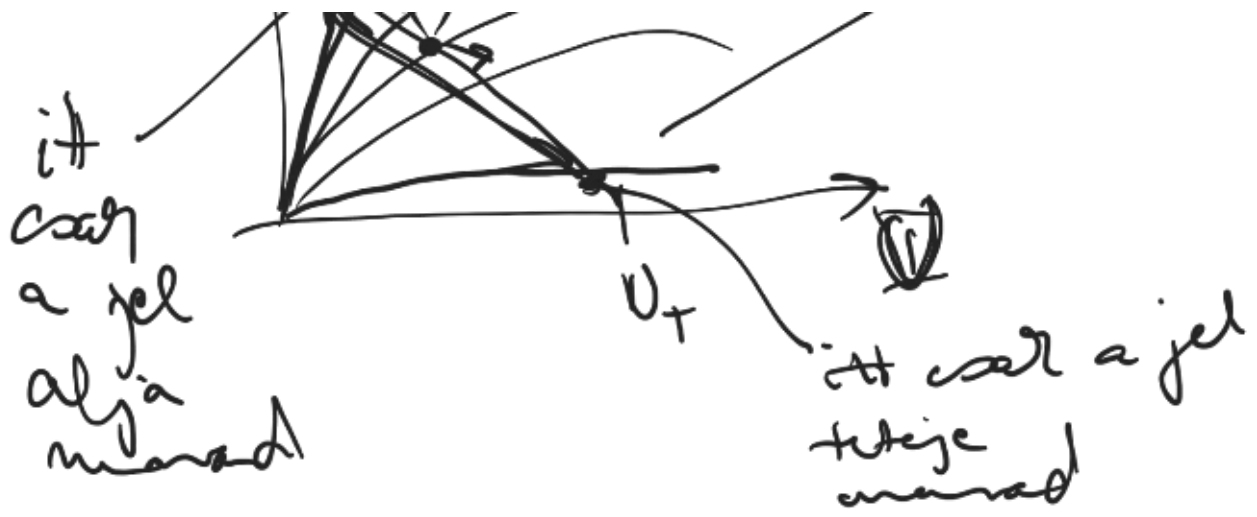


a transistor akkor van nyitva,  
 ha a legmagasabb áram folyik,  
 akkor van zárt, ha a legalsó  
 (ami nem 0!)

U munkapont beállítás  
 a transistor karakteristika  
 bázisáram hatása



655.  
 forrás  
 bevétele



→ ez már majdnem  
örvénylet

De fő impulzus kelleme

→ kezdint rá egy  
differenciálort

→ / -ből tud csinálni

→ lehet vere'elni  
vele a jelfeldolgozást



Jelformálás

kell akkor hogy tudjuk jelfeld.

---

Autós példa

ha éppen sívált a motor  
mivel én még benne a  
dugattyú, be kell gyújtani

**ELŐGYÚJTÁS**

előgyújtási szaralék: megjelöl  
előbb kell indítani a robbantást


---

átvitteivel tüskéimpulzusokkal  
fen.

reigen mechanizmus

Zárásörög — H —> H —> északon  
—> nyugi iding  
van nyitva

er mondja meg,  
milyen nőnél kell menni.

→ de ezt a  jelet kell időarányú,  
monostabil

→ megvárja a nagy con-  
kat

→ fordulatnál  
le kell rámozni az  
impulzusokat

— monostabil multivib-  
rával  
fix időn  $\Delta t$  impulzusokat  
tudunk kivenni kápi

→ csak az alatta  
lévő területet akar  
az egységintet kell  
számlálni.

→ a zárószög mérésénél

a  $\mathbb{H}^U$  területén

---

Legutóbbi módosítás: 2019. febr. 14.