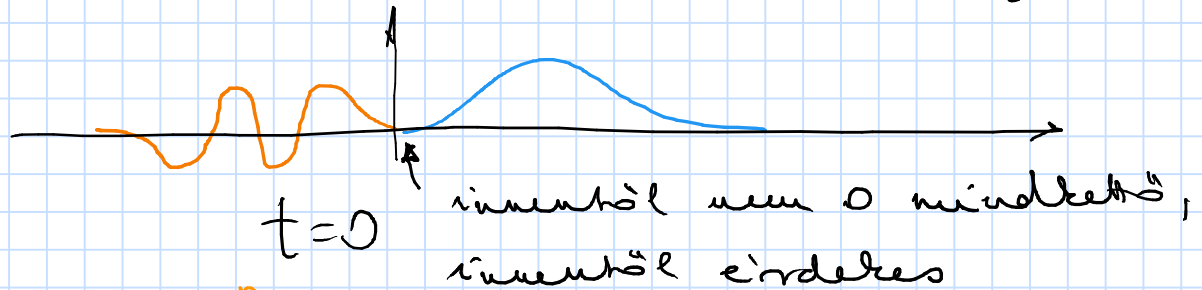
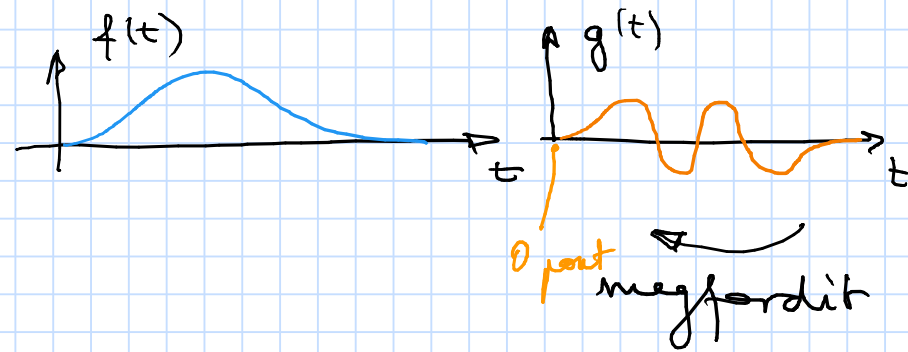


KONVOLÚCIÓRÓL

FOLYTONOS IDEJŰ KONVOLÚCIÓ

$f(t)$ és $g(t)$ időfüggő jelek konvolúciója:

$$(f * g)(t) = \int_0^t f(\tau) \cdot g(t-\tau) d\tau$$



→ a fordított g függvényt oda toljuk, hogy az f -nek a t helyén legyen az ő 0 pontja

ésen a kis szelvény a
2 függvény szorzata alatti
terület az $f * g(t_1)$
illetve $f * g(t_2)$

