

BI: Business Objects döntéstámogató rendszer

A BI rendszer teljes kiterjesztése

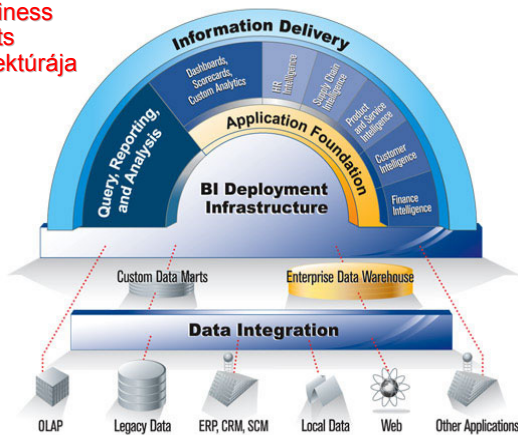
- >teljesítménynövekedés
- >információ terjesztés
- >irányított elemzés



dr. Raffai Mária

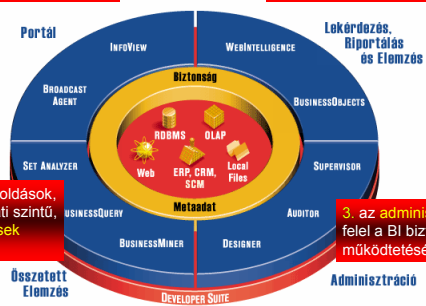
<http://rs1.sze.hu/~raffaj> raffai@sze.hu

A Business Objects architektúrája



A BI termékstruktúrája

1. a portál és ütemező biztosítja, hogy a felhasználók központilag elérhessék a BI-alkalmazásokat
2. egyszerű, könnyen kezelhető lekérdezéseket tesz lehetővé, és jelentések készíthetők



4. optimális megoldások, összetett, vállalati szintű, integrált elemzések készíthetők

3. az adminisztráció felel a BI biztonságos működtetéséért

dr. Raffai Mária: Döntési stratégiák

A BI termékstruktúrája

1. Portál
 - infoView
 - InfoViewMobile
 - BroadcastAgent
2. Lekérdezések, jelentéskészítés
 - Webintelligence
 - BusinessObjects
 - BusinessQuery
3. Adminisztráció
 - Designer
 - Supervisor
 - Auditor

dr. Raffai Mária: Döntési stratégiák

A BI termékstruktúrája

4. Elemző eszközök
 - BusinessMiner
 - SetAnalyzer
 - Elemző alkalmazások
5. Vállalati bevezetés
 - DevelopmentSuite
 - OLAP elemzések
 - fejlesztési sablonok: RDT/ERP
 - oktatóprogram

dr. Raffai Mária: Döntési stratégiák

1. Portál, ütemezés – 1.

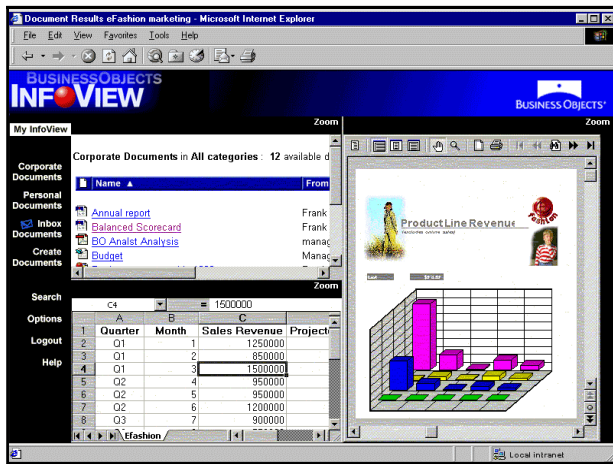
Feladata: a BI rendszer vállalati szintű elérésének, valamint az információk szétosztásának a biztosítása.

Moduljai:

InfoView: lehetővé teszi a vállalati szereplők számára az információk elérését belülről és kívülről egyaránt:

- **gyors információszerzés** az adott üzleti feladathoz szükséges információk biztosítása
- **személyre szabott**, gyors és **biztonságos** adatkezelés, egyszerű kategorizálás, kulcsszavas keresés
- adatok **vállalati szintű összedolgozása**

dr. Raffai Mária: Döntési stratégiák



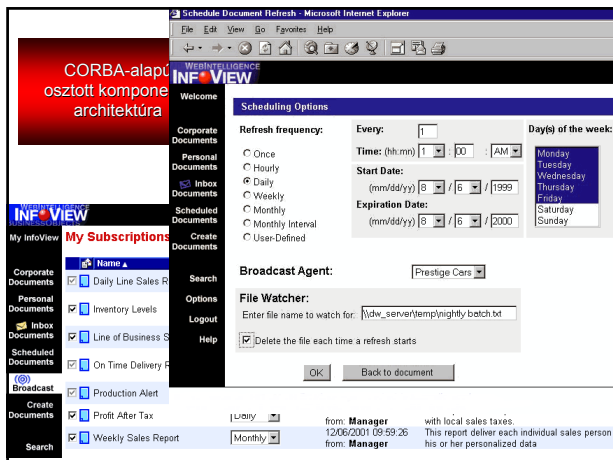
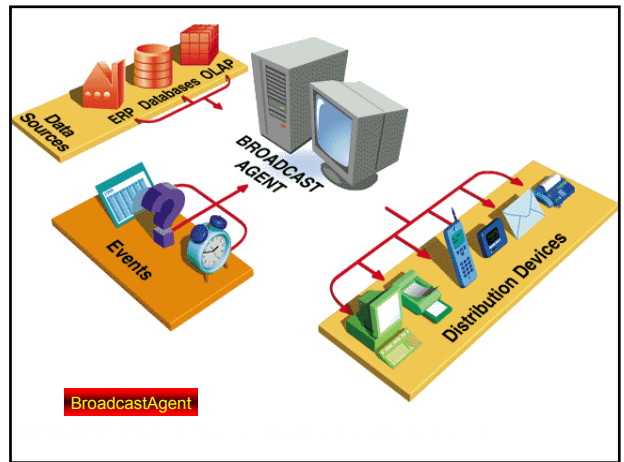
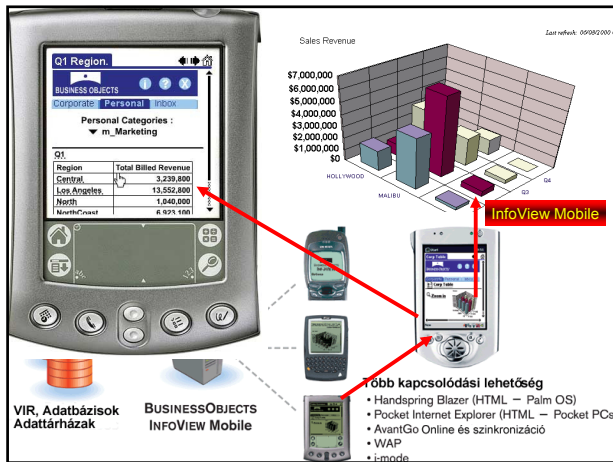
1. Portál, ütemezés – 2.

InfoView Mobile: utazás közbeni munkvégzésre ad lehetőséget, mobiltelefonon, PDA-n

- **vállalati adatok elérése** az engedélyezett adatokra vonatkozóan
- **személyre szabott és biztonságos** adatkezelés
- **nyitottság, platformfüggetlenség** biztosítása a többi technológiákhoz

Broadcast Agent: osztott komponensarchitektúra a széleskörű, mindenhol elérhető (vezeték, vezeték nélküli) alkalmazáshoz

dr. Raffai Mária: Döntési stratégiák



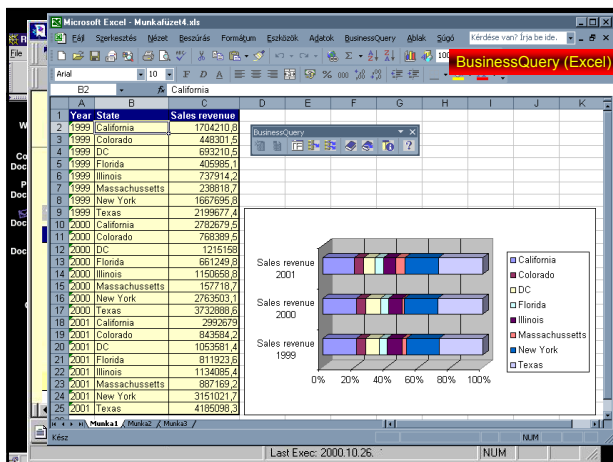
2. Lekérdezés és jelentéskészítés

célja, hogy az üzleti problémákat, a kimutatásokat interaktív módon, különböző nézőpontokból, integráltan kezelve közelítse és elemezze, tetszőleges jelentéseket készítve.

Lehetőségek:

- **Webintelligence:** vékony klienseknek
- **BusinessObjects:** Weben keresztül vastag klienseknek
- **BusinessQuery:** „Mi lenne ha...?” elemzések Excelben

dr. Raffai Mária: Döntési stratégiák



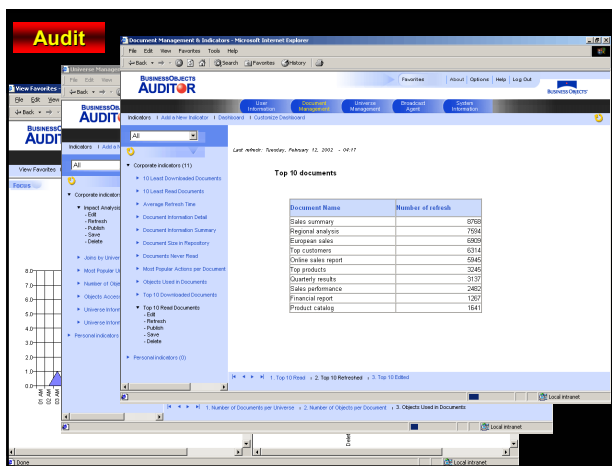
3. Adminisztráció

A modul célja, hogy a BI rendszer biztonságos működtetéséhez szükséges adminisztrációt elvégezze, a problémákat visszakereshetővé és javíthatóvá tegye, a jogosultságokat kezelje.

Almoduljai:

- **Designer:** szemantikus réteget biztosít, és üzleti kifejezésekkel, „fogd és vidd” technikával teszi lehetővé az adatbázis-lekérdezéseket, vizuális eszköz az adattárház lehetőségeinek kihasználására, a CASE eszközök metaadatainak az újrahaznosítására
- **Supervisor:** a BI rendszer felügyelete, az osztottan rendelkezésre álló adattárak biztonságos kezelése
- **Adit:** a rendszer működésének a megfigyelésével, a tapaszlatokat figyelembevételével működteti és optimalizálja a rendszert.

dr. Raffai Mária: Döntési stratégiák



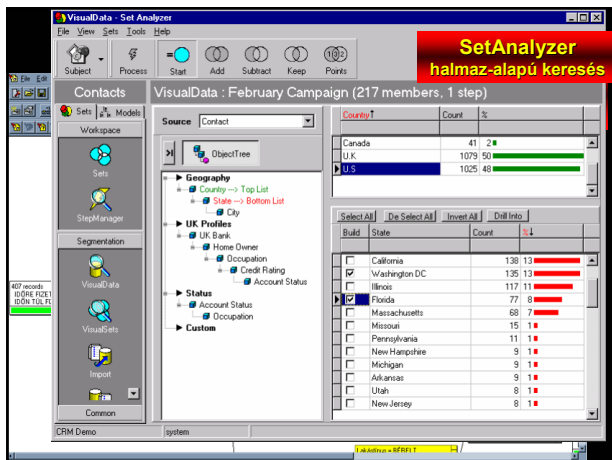
4. Összetett, bonyolult elemzések

cél, a végfelhasználók változó igényeinek, elvárásainak a kielégítése

Modulok:

- **BusinessMiner:** hatékony adatbányászat, keresés rejtett összefüggések feltárására (pl. Milyen tényezőktől függ a jövedelmezőség, kik a biztos ügyfelek? stb.)
- **SetAnalyzer:** CRM-rendszerekkel együttműködő modul az ügyfelek szegmentálására; halmaz alapú elemzések: a kérdések ellenőrizhető kisebb lépésekben tehető fel.

dr. Raffai Mária: Döntési stratégiák



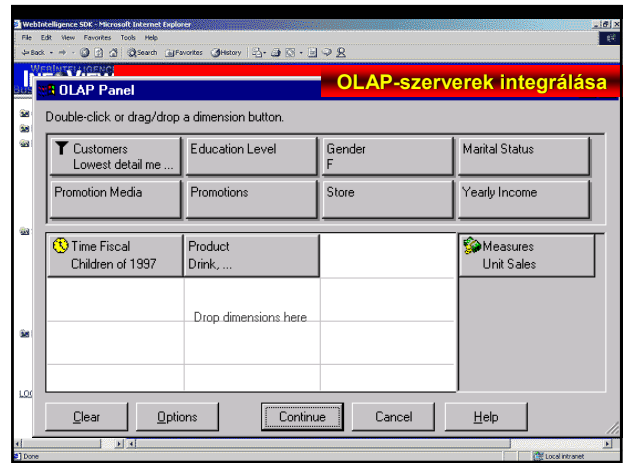
5. Vállalati bevezetés

a cél a BI-rendszer felhasználói igényeket messzemenően kielégítő, biztonságos működtetésű bevezetése.

Lehetőségek:

- **fejlesztői csomag:** Development Suite
- **elemzési** lehetőségek **OLAP-szervereken**
- **sablonok** biztosítása integrált vállalatirányítási rendszerekben (ERP) való **gyors fejlesztéshez** (RDT: Rapid Development Templates)
üzembehelyezési minták az SAP, Oracle, Baan, PeopleSoft és Lawson rendszerekhez
- személyes **oktatóprogramok** biztosítása

dr. Raffai Mária: Döntési stratégiák



Oktatás

- interaktív oktatóprogram
- személyesen irányított tanulás
- rugalmas telepítési lehetőségek